

ハチドリCafé2020 & 2020年度助成事業募集説明会

ハチドリCaféは2016年春から始まり、岐阜県内の各地域で、子ども・若者・子育て家庭の支援に関わる人や関心がある人と活動団体が集まって、新しい出会いや発見を作ってきました。
今年も3月～4月の週末に県内5会場で開催します。どなたでも参加可能です(参加費無料)。

お近くの会場に、Café感覚で、ぜひお気軽にお越しください。
ハチドリCaféの後には、ぎふハチドリ基金の助成金の募集説明会や個別相談も行います。



新型コロナウイルスの感染防止のため、3/8と3/15の内容を、助成事業申請のための個別相談のみに変更しました。
3/29以降については、ホームページ等でご確認ください。

2020年3月8日(日)13:30～15:30

多治見市 とうしん学びの丘エール 多目的室

活動報告団体 ぎふハチドリ基金

テーマ: 個別相談に変更

2020年3月15日(日)13:30～15:30

大垣市 大垣市情報工房 会議室4

活動報告団体 ぎふハチドリ基金

テーマ: 個別相談に変更

2020年3月29日(日)13:30～15:30

恵那市 中央公民館 多目的研修室

活動報告団体 NPO法人仕事工房ポポロ

テーマ: 子ども・若者を地域ネットワークで支える

2020年4月11日(土)13:30～15:30

岐阜市 ぎふメディアコスモスかんがえるスタジオ

活動報告団体 NPO法人ぎふ多胎ネット、

NPO法人Mama's Cafe

テーマ: 困難を抱えた子育て家庭の支援、行政・企業との協働、活動資金づくり

2020年4月18日(土)13:30～15:30

高山市 労働会館「ろうかん」3F 大会議室

活動報告団体 NPO法人キッズスクエア瑞穂

テーマ: 地域で支える子育て



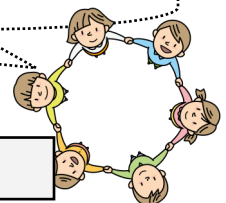
岐阜市と高山市の会場には、ぎふハチドリ基金スペシャルサポーターの浅井彰子さんと伊藤智美さん(KAZUTOMO)が来場、「絵本と音楽」のコラボも楽しめます。

昨年の感想より

活動内容や取り組み方は違っても、こんなに子どもたち、若者たちのことを想っている方たちが集まって話すことができ良かったと思います。この輪が立場を超えて広がっていくと良いなと思います。

ハチドリCafé終了後に、2020年度助成事業の募集説明と個別相談会があります。
助成事業に応募を考えておられる団体はできるだけご参加ください。

新型コロナウイルスの感染防止のため、3/8と3/15は、ハチドリCaféの時間を個別相談にします。



<申し込み方法>

各開催日の2日前までに、ホームページ、Facebook、チラシ、お電話、メールなどでお申込みください。

TEL: 058-275-9739(9:00～18:00) Mail: hachidori@gifunpo-fund.org

URL: <http://gifunpo-fund.org>

ぎふハチドリ基金通信 第31号再発行

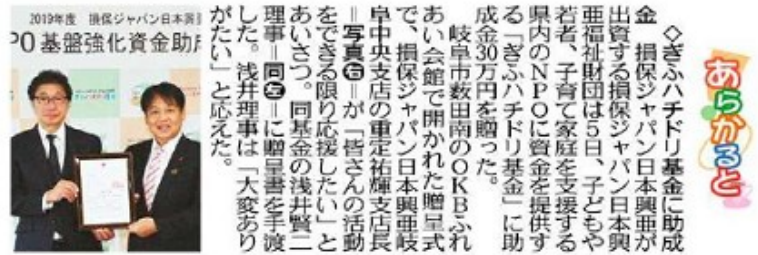
発行日: 2020年3月4日(再発行)
 発行: 特定非営利活動法人ぎふハチドリ基金
 〒500-8384 岐阜市藪田南5-14-12
 シンクタンク庁舎3F ぎふNPOセンター内
 TEL 058-275-9739 FAX 058-275-9738
 Mail hachidori@gifunpo-fund.org

<ニュース>

公益財団法人損保ジャパン日本興亜福祉財団 より、2019年度NPO基盤強化資金助成「認定 NPO法人取得資金助成」の助成団体として採択され、2020年2月5日に助成金の贈呈を受けました！

岐阜新聞2020年2月6日朝刊

中日新聞2020年2月9日朝刊



ぎふハチドリ基金は、皆さまのご支援のおかげで、認定NPO法人の申請に必要な書類が整いましたので、2019年12月末に、岐阜県に申請をしました。申請後6か月以内に結果が出ます。

認定が取得できた場合は、後日ご報告いたします。

- *「認定NPO法人制度」とは、NPO法人への寄付を促すことにより、NPO法人の活動を支援するために税制上の優遇措置として設けられた制度です。
- *個人及び法人が認定NPO法人に寄付をした場合は、税制上の優遇措置が適用されます。
- *NPO法人が認定NPO法人になるには、2事業年度以上の事業実績と様々な条件を満たした上で、所轄庁の認定をうけなければなりません。

ハチドリ実行委員会主催:ハチドリCafé スピンオフ企画 第3弾の報告

2019年12月8日 岐阜市 会場:岐阜市粟野 コミュニティ・カフェわおん

参加者は19人。ゲストは、「コミュニティ・カフェわおん」を運営しているNPO法人コミュニティサポートスクエアの理事長の杉浦陽之助さん。今まで取り組んでこられた子ども・若者支援や被災地支援の話、わおんで開催している「おとなも子どももOK食堂」の話などをお聞きました。テーブルには、わおん名物の「ゆず塩焼きそば」と、杉浦さん特製の長野県産のりんごを使った「アップルケーキ」。アップルケーキは、次回の「おとなも子どももOK食堂」でも提供されるとのこと。台風10号の被災地、長野県を応援したいという思いのつまった美味しいケーキでした。テーブルごとの交流では、子ども食堂、学習支援など、皆さんが興味を持った話題についての話が続きしました。

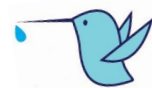


ハチドリの仲間、募集中！

- ◎ハチドリ応援団 年会費 1口1,000円を3口以上で、ぎふハチドリ基金を支えてください。
 - ◎ハチドリ実行委員会、ボランティアスタッフ ◎募金箱の設置協力機関 ◎寄付(金銭のほか物資の寄付も受け付けます)
- 詳しくは、事務局までお問い合わせください。

<会費・寄付金の振込先>

郵便振替 00880-6-190902 ぎふハチドリ基金
 十六銀行 県民ふれあい会館出張所 普通 1090484 ぎふハチドリ基金
 大垣共立銀行 県民ふれあい会館出張所 普通14395 ぎふハチドリ基金
 東海労働金庫 岐阜支店 普通 336184 ぎふハチドリ基金
 東濃信用金庫 那加支店 普通 0907186 ぎふハチドリ基金



* 会費や寄付をお振込みいただきましたら、お手数ですが、hachidori@gifunpo-fund.org まで、お名前、連絡先、振込機関名をお知らせください。